

dne **7. 4. 2026** od **7:00** do **18:00** hodin

Plánovaná odstávka zahrnuje tyto lokality:**Hory (okres Karlovy Vary)**

č. p. 105, 111, 230, 231, 238, 239, 241, 243, 245, 250, 251, 252, 267, 281, 287

kat. území **Hory u Jenišova** (kód **658383**): **parcelní č.** 205/31, 205/35, 205/44, 253/5, 253/10, 560/2, 560/4, 560/8, 560/9, 560/18, 560/20, 560/22, 560/29, 560/45, 563/35, 831, 837, 839, 841, 844, 847, 852, 856, 857, 858, 859, 860, 863

Loket (okres Sokolov)

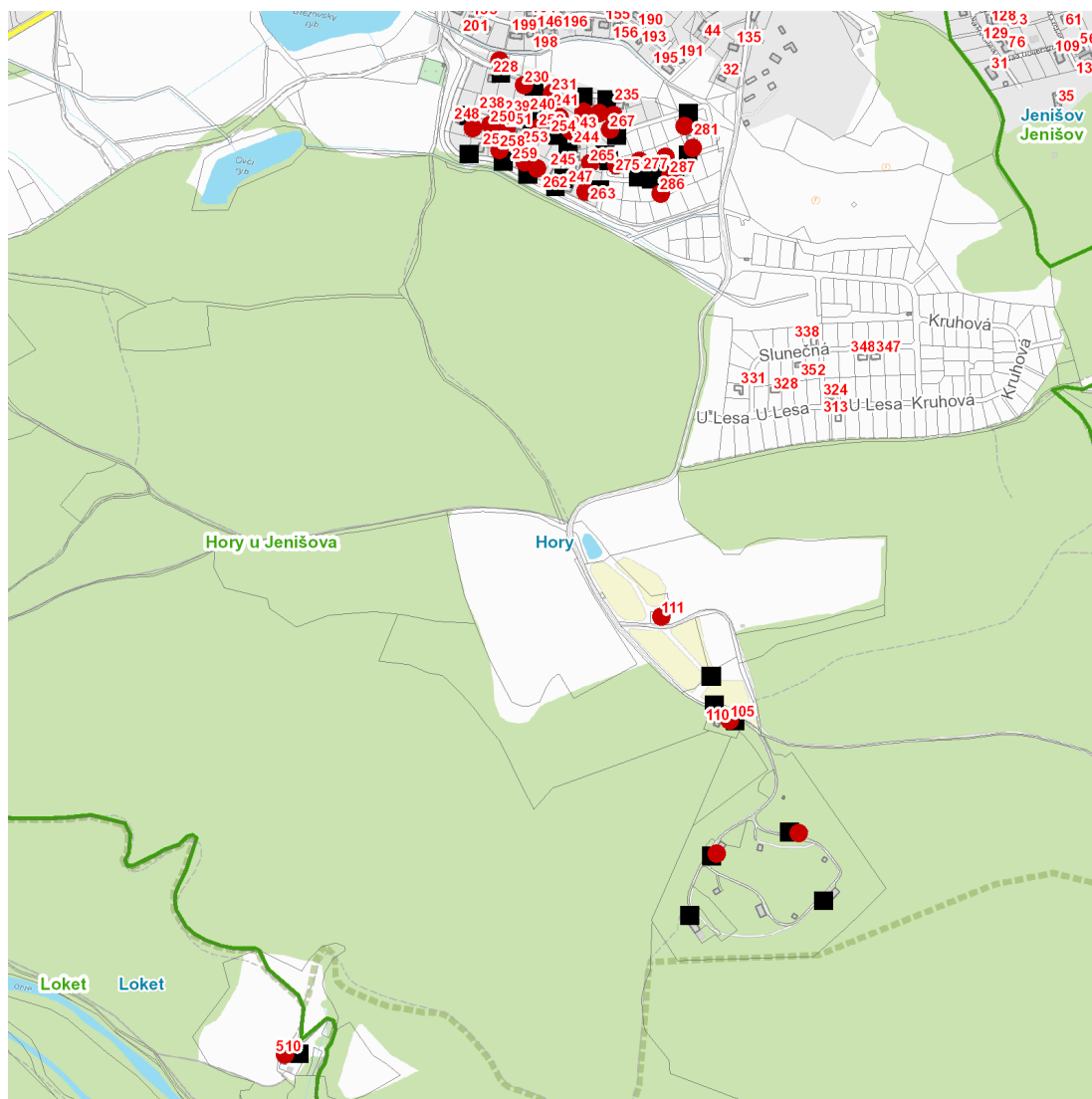
Rooseveltova: č. p. 510

UPOZORNĚNÍ

Dotčené zařízení distribuční soustavy je nutné i v době odstávky považovat za zařízení pod napětím, a proto vás žádáme o dodržení všech zásad bezpečnosti a provedení opatření potřebných k zamezení případných škod na zdraví a majetku. | Provozovatelé výroben elektřiny jsou povinni zajistit přerušení dodávky elektřiny z výroby do vypnutého úseku distribuční soustavy.

NEJDE VÁM ELEKTŘINA...

TIP: Registrujte se zdarma na www.cezdistribuce.cz/sluzba a informace o odstávkách elektřiny budete dostávat e-mailem nebo SMS. U poruch zasíláme SMS s předpokládanou dobou obnovení dodávek. | Aktuální stav dodávek elektřiny na konkrétní adrese zjistíte snadno, rychle a bez registrace na portále **Bez Štávy** (www.bezstavy.cz).

dne 7. 4. 2026 od 7:00 do 18:00 hodin

Orientační mapový podklad odstávkou dotčených lokalit

VYSVĚTLIVKY

- – adresy dotčené odstávkou elektřiny
- – místa připojení k elektrické síti dotčená odstávkou

INFORMACE ZASLÁNA

IDDS: nw4b5p4 (Obec Hory)

IDDS: u2mbuyt (Město Locket)