

**OBEC Hory**  
**Zastupitelstvo obce Hory**  
**Obecně závazná vyhláška**  
**obce Hory č. 02/2019,**

**o stanovení systému shromažďování, sběru, přepravy, třídění, využívání  
a odstraňování komunálních odpadů a nakládání se stavebním odpadem na území  
obce Hory**

Zastupitelstvo obce Hory se na svém zasedání dne 23.09.2019 usnesením č. 70/09/2019 usneslo vydat na základě § 17 odst. 2 zákona č. 185/2001 Sb., o odpadech a o změně některých dalších zákonů, ve znění pozdějších předpisů (dále jen „zákon o odpadech“), a v souladu s § 10 písm. d) a § 84 odst. 2 písm. h) zákona č. 128/2000 Sb., o obcích (obecní zřízení), ve znění pozdějších předpisů (dále jen „zákon o obcích“), tuto obecně závaznou vyhlášku:

**Čl. 1**  
**Úvodní ustanovení**

Tato obecně závazná vyhláška (dále jen „vyhláška“) stanovuje systém shromažďování, sběru, přepravy, třídění, využívání a odstraňování komunálních odpadů vznikajících na území obce Hory, včetně nakládání se stavebním odpadem<sup>1</sup>.

**Čl. 2**  
**Třídění komunálního odpadu**

1) Komunální odpad se třídí na složky:

- a) Biologické odpady rostlinného původu,
- b) Papír, nápojové kartony
- c) Plasty včetně PET lahví,
- d) Sklo,
- e) Kovy,
- f) Nebezpečné odpady,
- g) Objemný odpad,
- h) Směsný komunální odpad,
- i) Jedlé oleje a tuky<sup>2</sup>.

2) Směsným komunálním odpadem se rozumí zbylý komunální odpad po stanoveném vytřídění podle odstavce 1 písm. a), b), c), d), e), f), g) a i).

---

<sup>1</sup> Vyhláška Ministerstva životního prostředí č. 93/2016 Sb., o Katalogu odpadů.

<sup>2</sup> Vyhláška Ministerstva životního prostředí č. 321/2014 Sb., o rozsahu a způsobu zajištění odděleného soustředování složek komunálního odpadu – § 2 odst. 7 povinnost od 1.1. 2020.

<sup>3</sup> Zákon č. 128/2000 Sb., o obcích, ve znění pozdějších předpisů; zákon ČNR č. 251/2016 Sb., o některých přestupcích, ve znění pozdějších předpisů, § 80 a 81a zákona 185/2001 Sb., o odpadech

### Čl. 3 Shromažďování tříděného odpadu

- 1) Tříděný odpad je shromažďován do zvláštních sběrných nádob.
- 2) Zvláštní sběrné nádoby jsou umístěny na stanovištích vyznačených v Příloze č. 1. Příloha č. 1 je nedílnou součástí této vyhlášky.
- 3) Zvláštní sběrné nádoby jsou barevně odlišeny a označeny příslušnými nápisy:
  - a) Biologické odpady rostlinného původu, barva hnědá,
  - b) Papír, barva modrá,
  - c) Plasty, PET lahve, barva žlutá,
  - d) Sklo, barva zelená,
  - e) Kovy, barva černá
  - f) Jedlé oleje a tuky, kontejner s nápisem „jedlé oleje a tuky“.
  - g) Nápojové kartony, barva černá, kontejner s nápisem „nápojové kartony“
- 4) Do zvláštních sběrných nádob je zakázáno ukládat jiné složky komunálních odpadů, než pro které jsou určeny.

### Čl. 4 Sběr a svoz nebezpečných složek komunálního odpadu

- 1) Sběr a svoz nebezpečných složek komunálního odpadu je zajišťován **dvakrát ročně jarními a podzimními svozy**, a to jejich odebíráním na předem vyhlášených přechodných stanovištích přímo do zvláštních sběrných nádob k tomuto sběru určených. Informace o sběru jsou zveřejňovány na úřední desce, vývěsních plochách a na webových stránkách obce.
- 2) Shromažďování nebezpečných složek komunálního odpadu podléhá požadavkům stanoveným v čl. 3 odst. 4.

### Čl. 5 Sběr a svoz objemného odpadu

- 1) Objemný odpad je takový odpad, který vzhledem ke svým rozměrům nemůže být umístěn do sběrných nádob (např. koberce, matrace, nábytek ...).
- 2) Sběr a svoz objemného odpadu je zajišťován **dvakrát ročně jarními a podzimními svozy** jeho odebíráním na předem vyhlášených přechodných stanovištích přímo do zvláštních sběrných nádob k tomuto účelu určených. Informace o sběru jsou zveřejňovány na úřední desce, vývěsních plochách a na webových stránkách obce.
- 3) Shromažďování objemného odpadu podléhá požadavkům stanoveným v čl. 3 odst. 4.

### Čl. 6 Shromažďování směsného komunálního odpadu

- 1) Směsný komunální odpad se shromažďuje do sběrných nádob. Pro účely této vyhlášky se sběrnými nádobami rozumějí:
  - a) typizované sběrné nádoby popelnice, kontejner určený ke shromažďování směsného komunálního odpadu,

- b) odpadkové koše, které jsou umístěny na veřejných prostranstvích v obci, sloužící pro odkládání drobného směsného komunálního odpadu.
- 2) Je zakázáno: odkládat směsný komunální odpad z domácností do veřejných odpadkových košů.
- 3) Stanoviště sběrných nádob je místo, kde jsou sběrné nádoby trvale nebo přechodně umístěny za účelem dalšího nakládání se směsným komunálním odpadem oprávněnou osobou. Stanoviště sběrných nádob jsou individuální nebo společná pro více uživatelů.

#### **Čl. 7**

##### **Nakládání se stavebním odpadem**

- 1) Stavebním odpadem se rozumí stavební a demoliční odpad. Stavební odpad není odpadem komunálním.
- 2) Stavební odpad lze použít, předat či odstranit pouze zákonem stanoveným způsobem.
- 3) Pro odložení stavebního odpadu si fyzická osoba může objednat kontejner, který bude přistaven a odvezen za úplatu.

#### **Čl. 8**

##### **Zpoplatnění systému**

- 1) Provoz systému shromažďování, sběru, přepravy, třídění, využívání a odstraňování komunálního odpadu je zpoplatněn.

#### **Čl. 9**

##### **Kontrola a sankce**

- 1) Porušování této vyhlášky bude postihováno podle obecně závazných předpisů<sup>3)</sup>

#### **Čl. 10**

##### **Účinnost**

Tato vyhláška nabývá účinnosti dnem 1. 1. 2020.

.....  
Karel Špecián  
místostarosta obce

.....  
Lucie Hostašová  
starostka obce

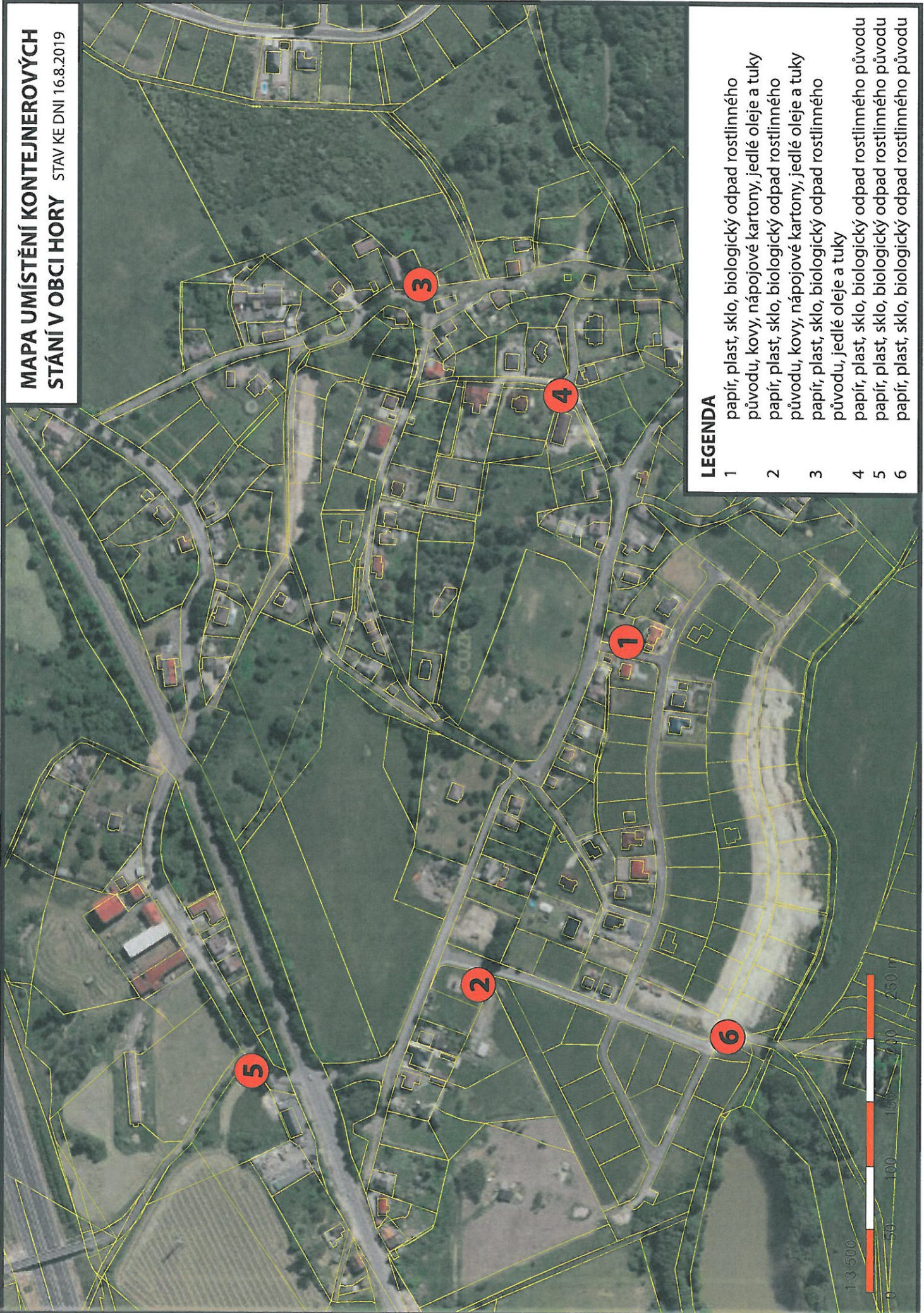
Vyvěšeno na úřední desce obecního úřadu dne: 25. 9. 2019

Sejmuto z úřední desky obecního úřadu dne: 10.10.2019.....

Zveřejnění obecně závazné vyhlášky bylo shodně provedeno způsobem umožňujícím  
dálkový přístup.

Příloha č. 1

# MAPA UMÍSTĚNÍ KONTEJNEROVÝCH STÁNÍ V OBCI HORY STAV KE DNI 16.8.2019



## LEGENDA

- 1 papír, plast, sklo, biologický odpad rostlinného původu, kovy, nápojové kartony, jedlé oleje a tuky
- 2 papír, plast, sklo, biologický odpad rostlinného původu, kovy, nápojové kartony, jedlé oleje a tuky
- 3 papír, plast, sklo, biologický odpad rostlinného původu, jedlé oleje a tuky
- 4 papír, plast, sklo, biologický odpad rostlinného původu
- 5 papír, plast, sklo, biologický odpad rostlinného původu
- 6 papír, plast, sklo, biologický odpad rostlinného původu

